

# MÅLSETNING: Å STYRKE SENTRUM I KIRKENES!

## UMIDDELBARE TILTAK

### Vedlikeholde bygninger og gategrunn

- Fokus på inngangsparti: materialbruk og detaljløsninger for dører og inngangssoner.
- Overgang grunnmur/sokkel og grunnmur/gategrunn: Vedlikeholde materialer og fjerne ugress fra gatebelegningen.

### Oppussing av fasader.

- Fokus på fargesetting og materialbruk: Fargesetting: Ta utgangspunkt i omfattende endringer som er gjort og tilpass fargesettingen, sjekk også forholdet til nabobebyggelsen. Ge nerelt anbefales lyse farger på vegger og markere på vinduer, eventuelt lys/nøytral farge i 1. etasje.
- Materialbruk: Ideelt sett foreslås tilbakeføring av malte og pussete fasader, ved å skifte ut plate kledning, eventuelt etterisolere med puss på netting, samt tilbakeføring av skiferkte tak og sokler.
- Fasadeløp: Ideelt sett foreslås supplering av åpninger i bebyggelsesstrukturen med innfyll, påbygg eller likn. tilpasset øvrig bebyggelse.

### Samkjøring av skiltingen i gateløpet.

Se egen boks

### Utvivelse av gågata.

- Utarbeide plan for utvidelse av gågata. Dagens gateplan videreføres og bearbeides. Det tas hensyn til trafikkbilde, overflater, vegetasjon, materialbruk, møblering ol.
- Utarbeide plan for lyssetting, og supplere med lysstolper i hele gateløpet. Lysstolpene skal lyse opp gata, fasader, trær og aktiviteter i gata. Det gis mulighet for estetisk belysning, lyskastere, uttak for lys show ol.
- Beplantning. Utvide trerekka på nordsida i hele gateløpet. Alternativ beplantning?
- Gjøre gågata universell tilgjengelig hele året med is- og snøfrie fortau. Fortau og kryssende gangsoner varmes opp ved hjelp av miljø- og energivennlige tiltak: f.eks. fjernvarme via sjøvann, overskuddsvarme fra industri el.
- Legge til rette for mulige overdekte uteplasser i gaterommet med fester for permanente- / midlertidige tak, flaggstenger, tilstrekkelig med strømuttak ol.

## FREMTIDIGE TILTAK

### Kunst kombinert med lek- og fritidsaktiviteter

I soner av gågatas midtsone (...alderstilpassete soner?) stilles kunstobjekter som kan lekes på / belyses/ ha rennende vann i / beplantes / snø / is ol. Fokus på materialbruk / holdbarhet / lokal forankring... (?) mm

### "Ellisif-trappa"

- etableres som et rekreativ møtested i byen med tilhørende ute-plasser i to nivåer.
- i tilknytning til gågata og "Ellisif-trappa" etableres en scene som kan brukes til intime konserter, filmvisning, dans og teater.

### "Drivhus"

Mellom Dr. Wesselsgate 3 og 5 lages et "DRIVHUS" for lysterapi, varme, eksotiske planter og multikulturelle møter el. Huset kan f.eks utføres med inspirasjon fra fjerne himmelstrøk (fx østen)

### Uteplass:

- etableres i vestre del av gata, i mellomsonen mellom Dr Wgt 3 og 2-4 til uteservering. Skjerming og beplantning samt differensiert belegning på uteplassen.
- etableres mellom Dr Wgt 9,11 og 10-12 for rekreasjon og lek for beboere og besøkende i gata. Skjerming og beplantning samt snø-lagring og lek om vinteren

### Mulige aktivitetssoner i gata:

- Østlige del av gågata får en stor stein til opphold (ref. den blå steinen i Bergen) samt klatrevegg-kunst som kan opplyses om vinteren. Fokus på ungdomskultur...?
- Hans Kirkegaards gate får belegning med integrerte aktivitetssoner for skating, rebusløp og utsmykning som selvlýsende ord.

Dersom Kulturhuset legges i forbindelse med Samfundshuset vil det styrke torget som byrom og trekke liv til både torget og gågata samt omkringliggende bygninger.

- Store interaktive skjerm og lydusjer med opptaksfunksjon etableres på den lukkede, hvite veggen til Dr. Wgt 2-4. Her kan man få informasjon om Kirkenes og Barentsområdene, "tagge interaktiv" eller lese inn en melding til lydusjen.

### Utnytte bakgårdsrommene:

- Felles heis/adkomst for flere hus for å gjøre 2. etasje mer tilgjengelig.
- Etablere et etages dekke i bakgården mellom f.eks. gågata og Wiulls gate for varelevering/parkering under tak og takterrasse for leiligheter i 2.etg.

.....mm

FORELØPIG 22.07.09

## FREMTIDSBILDE FOR DR. WESSELSGATE, KIRKENES: ET HELHETLIG OG LEVENDE SENTRUM

### FRAMTIDSBILDER

DATO: 00.00.2009

Mål 1:500



### DR. WESSELSGATE FRA VEST (AMFI/STORGATA)



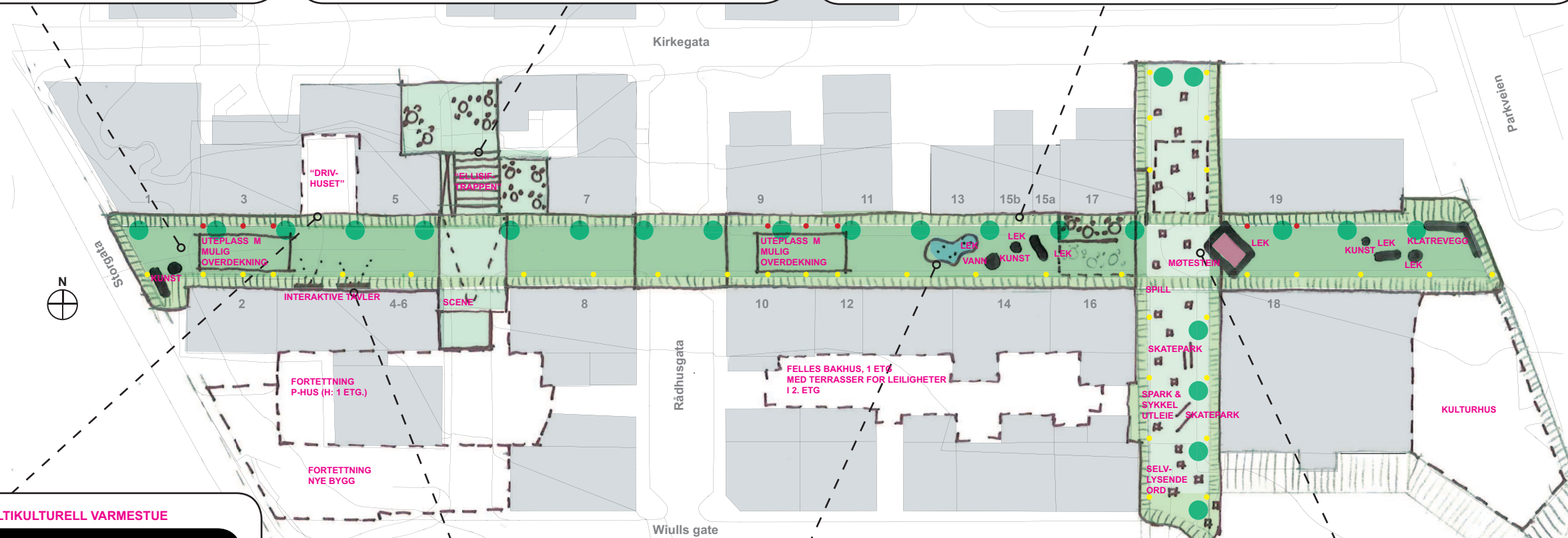
### "ELLISIFTRAPPEN"



### LYSSETTING AV DR. WESSELS GATE



Eks: SLA arkitekter  
DK, Fredriksberg  
nye byrom



### DRIVHUS; MULTIKULTURELL VARMESTUE



Tavler til interaksjon  
lydsug-/dusj m.m

### VANNLEK



### MØTESTEIN/ KLATREVEGG/ KUNST



Borealis Arkitekter as  
Drammensveien 145 A  
Boks 675 Skøyen, N-0214 Oslo  
Telefon 24 11 49 90  
Telefax 24 11 49 91  
oslo@borealisark.no

Borealis Arkitekter as  
Storgata 124  
Boks 1131, N-9261 Tromsø  
Telefon 77 66 34 00  
Telefax 77 66 34 01  
tromsø@borealisark.no

