



Utvikling av Kirkenes Industrial and Logistics Area (KILA)

- Status i planarbeidet





STATUS I PLANARBEIDET

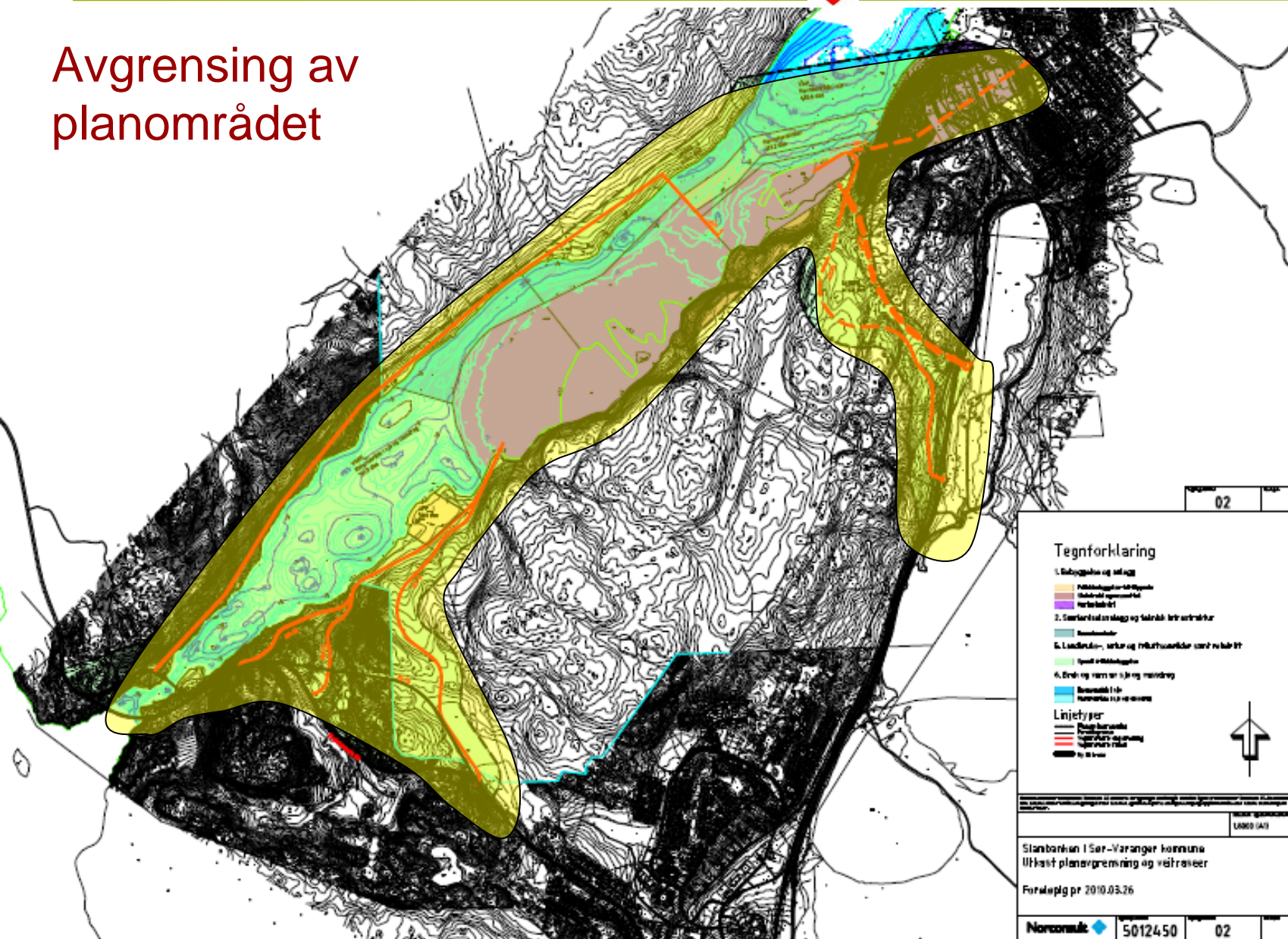
- Forslag til planprogram ble lagt ut til offentlig høring 4. nov. 2009
- Offentlig informasjonsmøte 17. nov. 2009 (
- Innkommet i alt 16 merknader hvorav 4 fra privatpersoner/politisk parti
- Planprogram godkjent i kommunestyret 17. mars 2010
- Handlingsplan for arbeidet gjennomgått med fylkesmannens miljøvernavdeling 5. april 2010
- På grunn av begrenset kapasitet i Norge for å ta miljøprøver og geotekniske prøver, forelå resultatet av undersøkelsene først i sommer
- Forslag til områdereguleringsplan med konsekvensvurdering vil kunne legges fram november/desember 2010
- Det blir holdt flere møter før forslag til plan legges fram



forts. STATUS I PLANARBEIDET

- Vi vil i det etterfølgende orientere om noen av de foreløpige tilrådinger som foreligger så langt
 - Avgrensing av planområde på bakgrunn av innkomne merknader under den åpne høringsrunden
 - Rapport fra Kystverket
 - Resultat av miljøundersøkelse
 - Resultat av trafikkanalyse
 - Aktuelle vegalternativ
 - Landskapsvirkning av etablering av basefunksjoner på KILA

Avgrensning av planområdet



Tegnforklaring

- 1. Subjogge og søllegg
- 2. Søstertal on slagg og salnit
- 3. Søstertal on slagg og salnit
- 4. Søstertal on slagg og salnit
- 5. Søstertal on slagg og salnit
- 6. Søstertal on slagg og salnit

Linjetyper

- Planlagt veg
- Planlagt vann
- Planlagt avrenning
- Planlagt utslipp
- Planlagt utslipp

02

LANS (A)

Storbanken i Sør-Varanger kommune
 Utkast planavgrensning og veiutkast
 Forulepige pr 2010.03.26

Rapport utarbeidet av Kystverket etter oppdrag fra Fiskeri- og Kystdepartementet



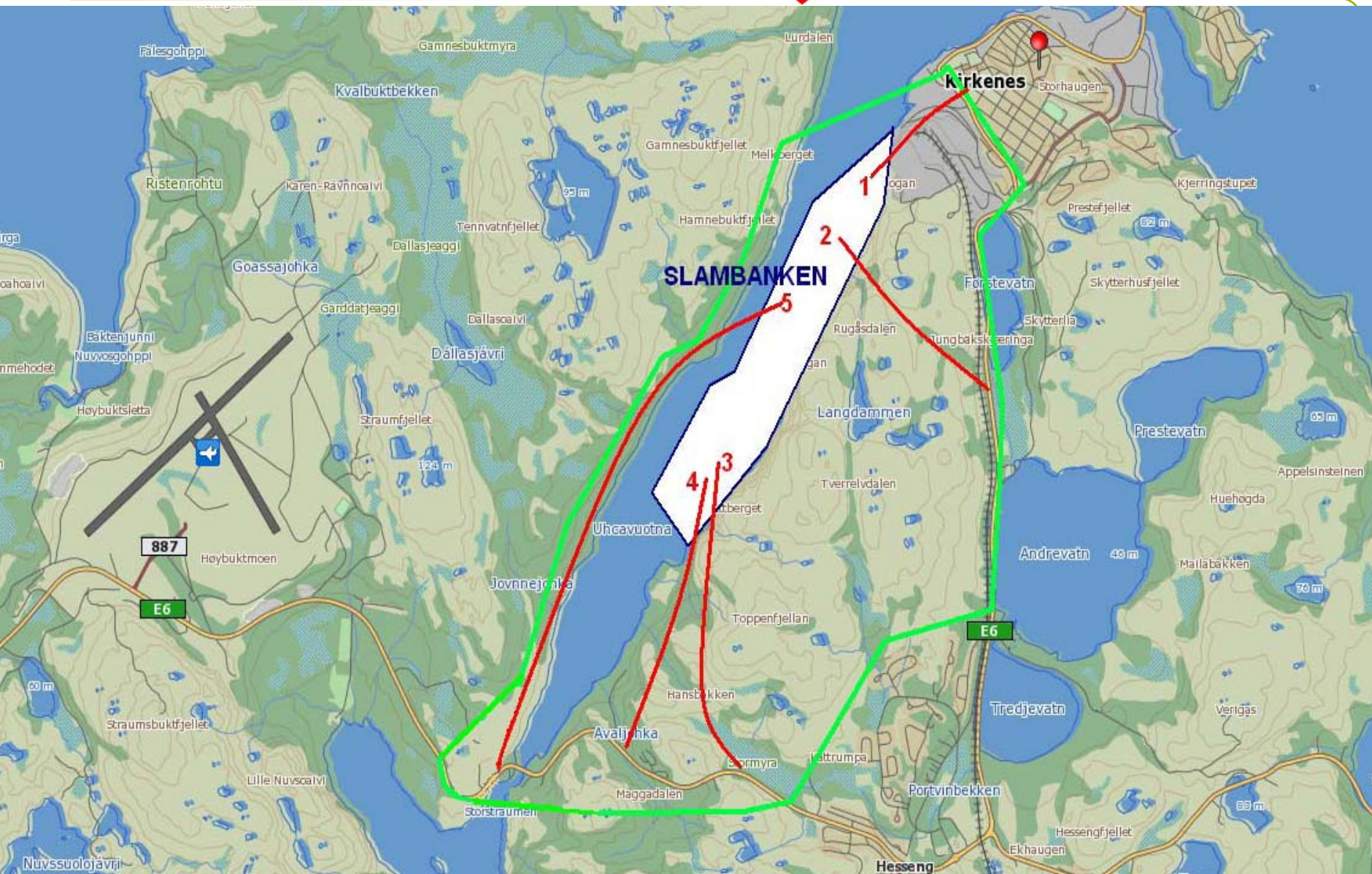
Oppsummering:

Kirkenesområdet, og da Slambanken spesielt, er det eneste området i Øst-Finnmark som Kystverket mener er egnet som mulig basehavn.

Mulige oljebasehavner i Øst-Finnmark

Vurdering av lokaliteter

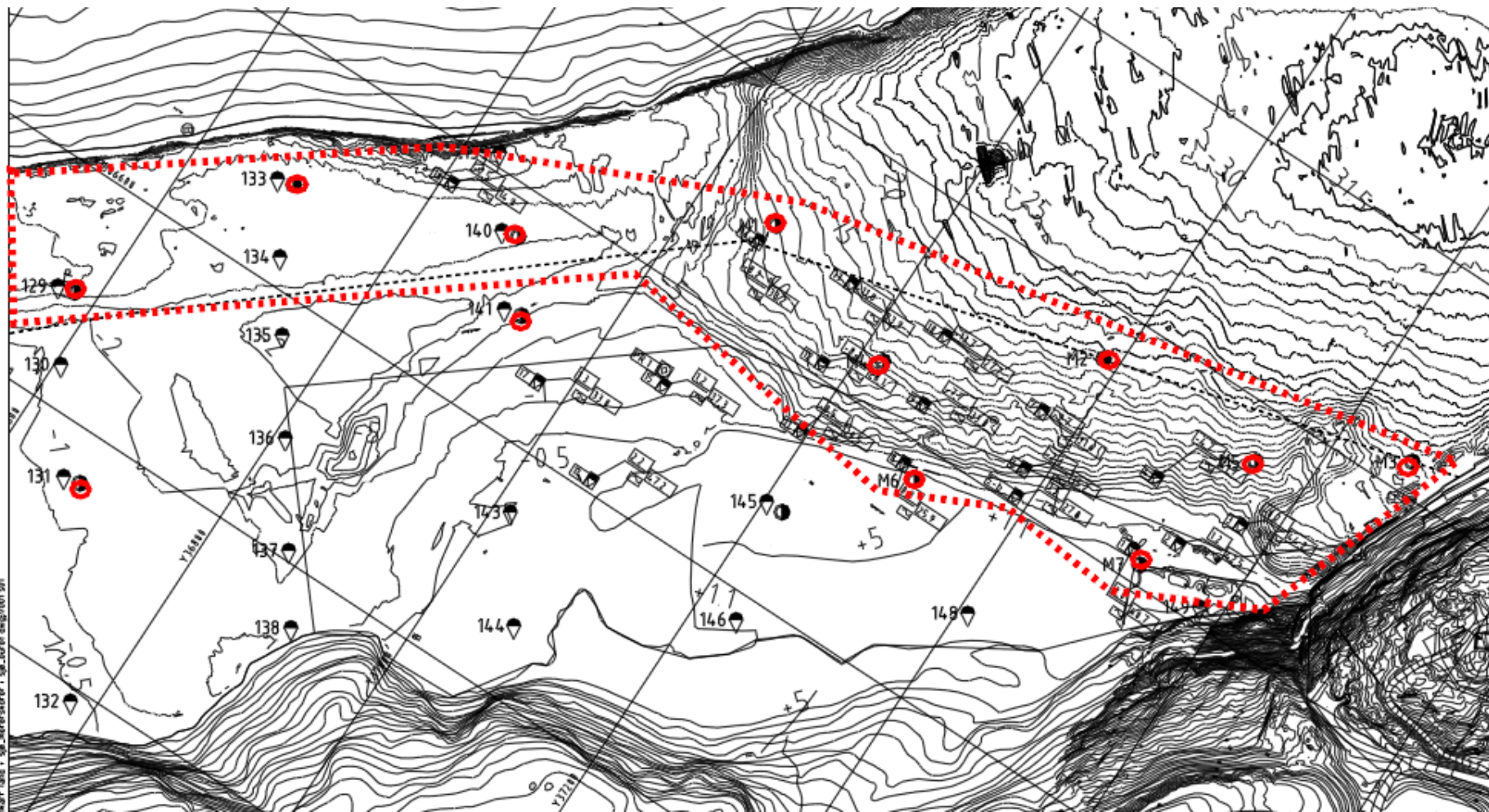
Kystverket, februar 2010



Prøvepunkt i ytre del av fyllingen

Røde punkt - Miljøprøver og geotekniske prøver

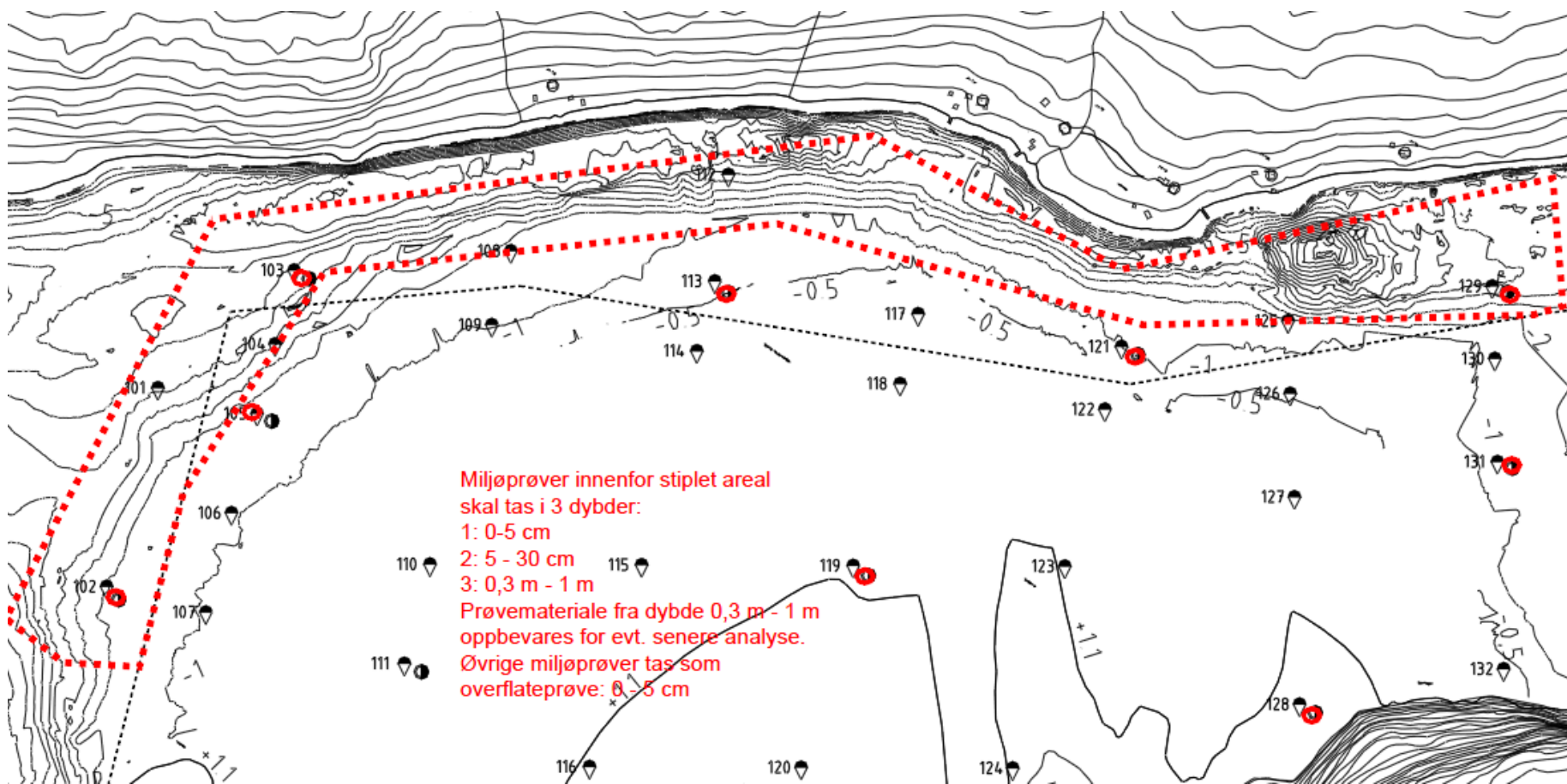
Sorte punkt - Geotekniske prøver



Prøvepunkt i indre del av fyllingen

Røde punkt - Miljøprøver og geotekniske prøver

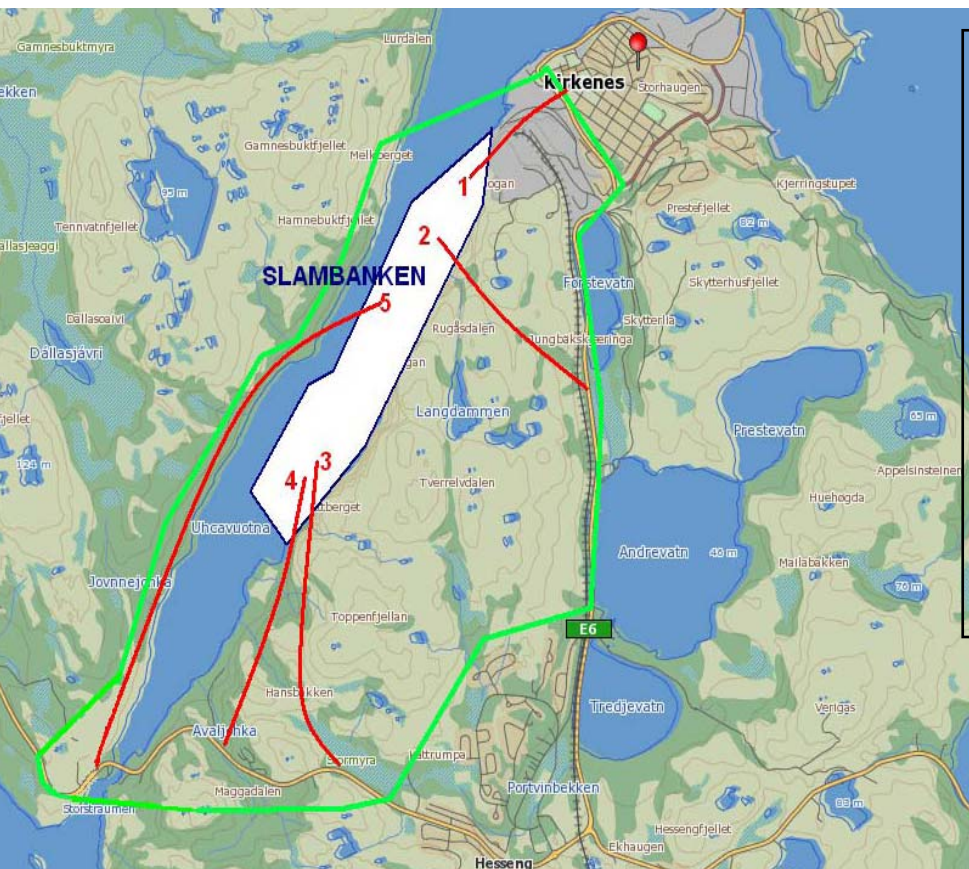
Sorte punkt - Geotekniske prøver



Miljøundersøkelse

- Det er tatt et stort antall prøver
- Avgangsmassen som er pumpet ut i Langfjorden er ikke forurenset

TRAFIKKANALYSE



- Utbyggingsalternativ 1:
 - Kombinasjon av vegalt. 1 og 3
- Utbyggingsalternativ 2:
 - Kombinasjon av vegalt. 1 og 2
- Utbyggingsalternativ 3:
 - Vegalt. 1
- Utbyggingsalternativ 4
 - Vegalt. 2

Oppsummering: Trafikkøkning som følge av blant annet utbygging av Skytterhusfjellet boligområde og KILA vil med stor sannsynlighet medføre behov for en utbedring av E6 gjennom Kirkenes. Utbyggingsalt. 1 gir minst trafikkbelastning på dagens E6.



Landskapsarkitektens tilråding:

Anbefalinger for det videre arbeid med planområdet

- Uttak av stein til molo og liknende fra Toppenfjellets vestsida bør følge fjellets profil
- Vegalternativ 3 legges langs E6 det første partiet etter at traseen tar av fra europaveien og dermed unngå å gå inn i uberørt terreng på andre siden av myra.
- Kulturmiljøet på Beddarinesset er et flott område man bør ta vare på.
- Det anbefales at man har et bevisst forhold til fargebruken på bygninger på industriområdet. Mørke farger, ikke skarpe, vil dempe fjernvirkningen
- En offentlig vegforbindelse til Kirkenes sentrum via industriområdet bør gi en god opplevelse

KILA sett fra sjøsiden



KILA og Ytre del av Langfjorden sett fra Strømmen bru



Beddarinesset



KILA

et samarbeid mellom

TSCHUDI

og



Sør-Varanger kommune

